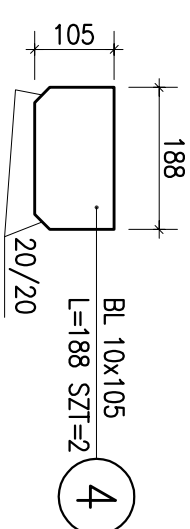
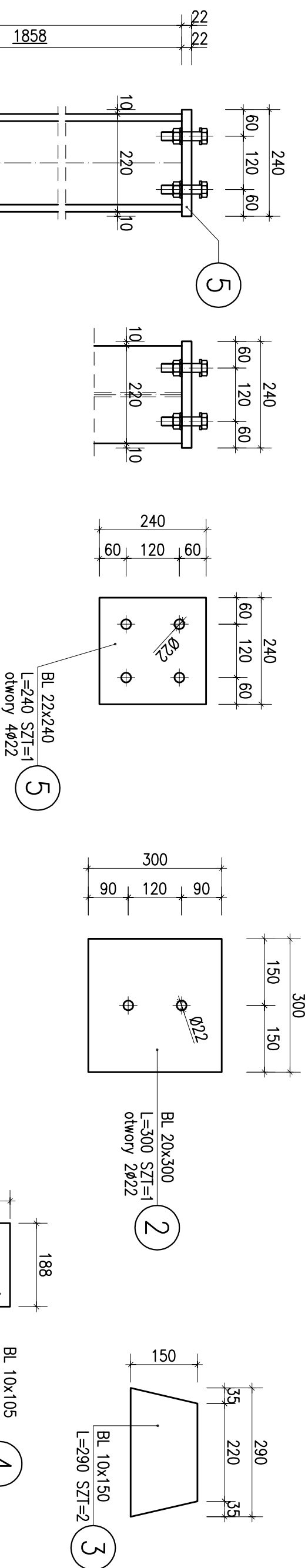
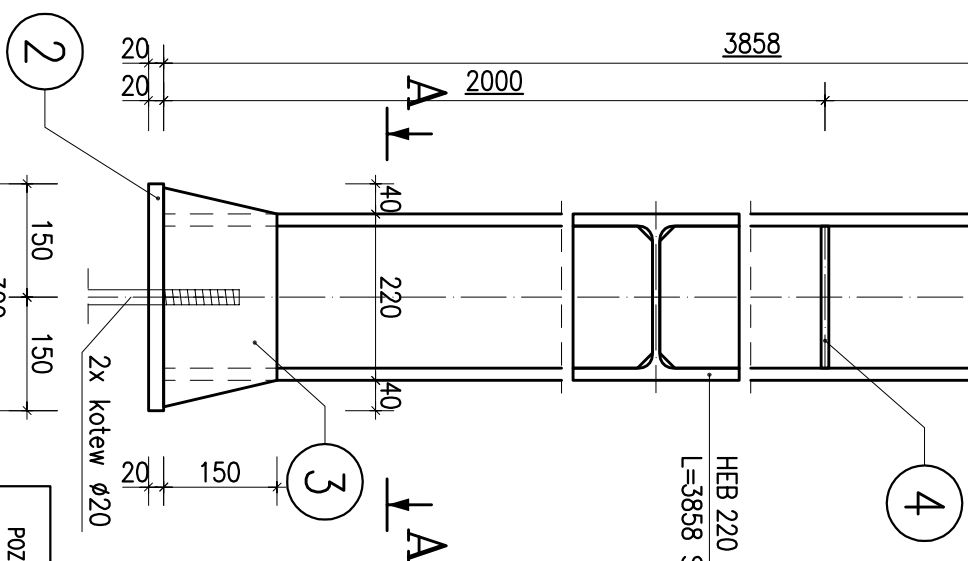


## SS1 szt.3 1:10



NEOPIŚANE SPOINY WYKONAĆ JAKO PACHWINOWE  
OBUSTRONE GRUBOŚCI 0,6xGRUBOŚĆ CIĘNSZEGO  
Z ŁĄCZONYCH ELEMENTÓW LUB JAKO  
PACHWINOWE JEDNOSTRONE GRUBOŚCI  
0,7xGRUBOŚĆ CIĘNSZEGO Z ŁĄCZONYCH  
ELEMENTÓW. SPOINY CZOŁOWE WYKONAĆ O  
GRUBOŚCI RÓWNEJ GRUBOŚCI CIĘNSZEGO  
Z ŁĄCZONYCH ELEMENTÓW



## ZESTAWIENIE STALI

| POZ.                            | NUMER ELEMENTU | NAZWA ELEMENTU | DŁUGOŚĆ [mm] | GATUNEK STALI | LICZBA SZTUK | DŁ. RAZEM [m] | MASA JEDN [kg/m] | MASA 1 ELEM [kg] | MASA RAZEM [kg] | POLE JEDN [m <sup>2</sup> /m] | POLE 1 ELEM [m <sup>2</sup> ] | POLE RAZEM [m <sup>2</sup> ] |
|---------------------------------|----------------|----------------|--------------|---------------|--------------|---------------|------------------|------------------|-----------------|-------------------------------|-------------------------------|------------------------------|
| SS1                             | 1              | HEB 220        | 3858         | S235          | 1            | 3,86          | 71,50            | 275,85           | 275,85          | 1,27                          | 4,90                          | 4,90                         |
|                                 | 2              | BL 20x300      | 300          |               | 1            | 0,30          | 47,10            | 14,13            | 14,13           | 0,64                          | 0,19                          | 0,19                         |
|                                 | 3              | BL 10x150      | 290          |               | 2            | 0,58          | 11,78            | 3,41             | 6,83            | 0,32                          | 0,09                          | 0,19                         |
|                                 | 4              | BL 10x105      | 188          |               | 2            | 0,38          | 8,24             | 1,55             | 3,10            | 0,23                          | 0,04                          | 0,09                         |
|                                 | 5              | BL 22x240      | 240          |               | 1            | 0,24          | 41,45            | 9,95             | 9,95            | 0,52                          | 0,13                          | 0,13                         |
|                                 |                |                |              |               |              |               |                  |                  |                 |                               |                               |                              |
|                                 |                |                |              |               |              |               |                  |                  |                 |                               |                               |                              |
| OGÓŁEM                          |                |                |              |               |              |               |                  |                  |                 |                               |                               |                              |
| NADDATEK NA SPOINY: 1,8%        |                |                |              |               |              |               |                  |                  |                 |                               |                               |                              |
| NADDATEK NA NIERÓWNOŚCI: 2%     |                |                |              |               |              |               |                  |                  |                 |                               |                               |                              |
| NADDATEK NA ELEM. DODATK.: 1,5% |                |                |              |               |              |               |                  |                  |                 |                               |                               |                              |
| RAZEM:                          |                |                |              |               |              |               |                  |                  |                 |                               |                               |                              |
| WYKONAĆ: x 3                    |                |                |              |               |              |               |                  |                  |                 |                               |                               |                              |

Technical drawing of a rectangular plate. The top view shows a rectangle with overall dimensions of 300 (width) by 300 (depth). The width is divided into segments of 30, 10, 220, 10, and 30. The depth is divided into segments of 30, 10, 220, 10, and 30. A cross-section view is shown below the top view, indicating a thickness of 10 units. The cross-section shows a central rectangular opening with a width of 220 units and a depth of 220 units. The opening is flanked by vertical supports of 10 units each. The top and bottom edges of the plate are 30 units thick. The cross-section also shows two circular holes, one on each side of the central opening, with a diameter of 10 units.

**jednostka projektowa**

**ARCHI-GRAP**

**JANUSZ KICINSKI & ROMAN SZUMNY**

**TEL./FAX (067)2137075 ; 3512757**

|  |                     |                    |              |
|--|---------------------|--------------------|--------------|
| <b>764-920 Pila UL. KOSSAKA 110</b>  |                     |                    |              |
| <b>remizja:</b>  | <b>modyfikacje:</b> | <b>projektant:</b> | <b>data:</b> |
|  |                     |                    |              |
| <b>inwestor:</b><br><b>EXALO DRILLING S.A.,</b><br><b>Plac Staszica 9, 64-920 Pila</b> |                     | <b>podpis:</b>     |              |

**nazwa i adres obiektu budowlanego:**  
**PRZEBUDOWA BUDYNKU WARSZTATOWEGO BOP**  
**64-920 Pila, Al. Powstańców Wielkopolskich, dz. nr 28/17,**  
**jedn. ewidencyjna 301901\_1, obręb ewidenc. 0013**

|  |   |
|--|---|
| <p><b>projektowd:</b> mgr inż. Aleksander Witkowski</p> <p>uprawnienia budowlane do projektowania bez ograniczeń w specjalności konstrukcyjno-budowlanej</p> <p>Nr ewiden. WKP/10022/PWOK/16</p> | <p><b>sprawdził:</b> mgr inż. Henryk Wróbel</p> <p>uprawnienia budowlane do projektowania bez ograniczeń w specjalności konstrukcyjno-budowlanej</p> <p>Nr ewiden. UAN-8345/90/4/85</p> |
|--|---|

**tytuł rysunku: SŁUP STALOWY SS1**

**branża: konstrukcja**

|  |   |
|--|---|
| <p><b>etap projektowania:</b></p> <p>projekt budowlany</p> | <p><b>data oprac.:</b></p> <p>sierpień 2019</p> |
| <p><b>nr rys.: PB-K-963-19-09</b></p>                      | <p><b>skala:</b></p> <p>1:10</p>                |